

# EL SISTEMA LOCOMOTOR

Todos los movimientos que realizas son posibles gracias al sistema locomotor, el cual está formado por el sistema esquelético, las articulaciones, los ligamentos, el sistema muscular y los tendones.

## SISTEMA ESQUELÉTICO

El esqueleto, armazón interno y articulado de nuestro cuerpo, está formado aproximadamente por 206 huesos, que son estructuras firmes, rígidas y resistentes a los golpes.

### FUNCIONES HUESOS



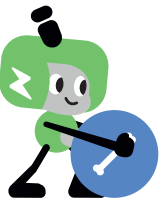
#### Protección

¿Qué huesos protegen los órganos internos más importantes del cuerpo?



#### Soporte

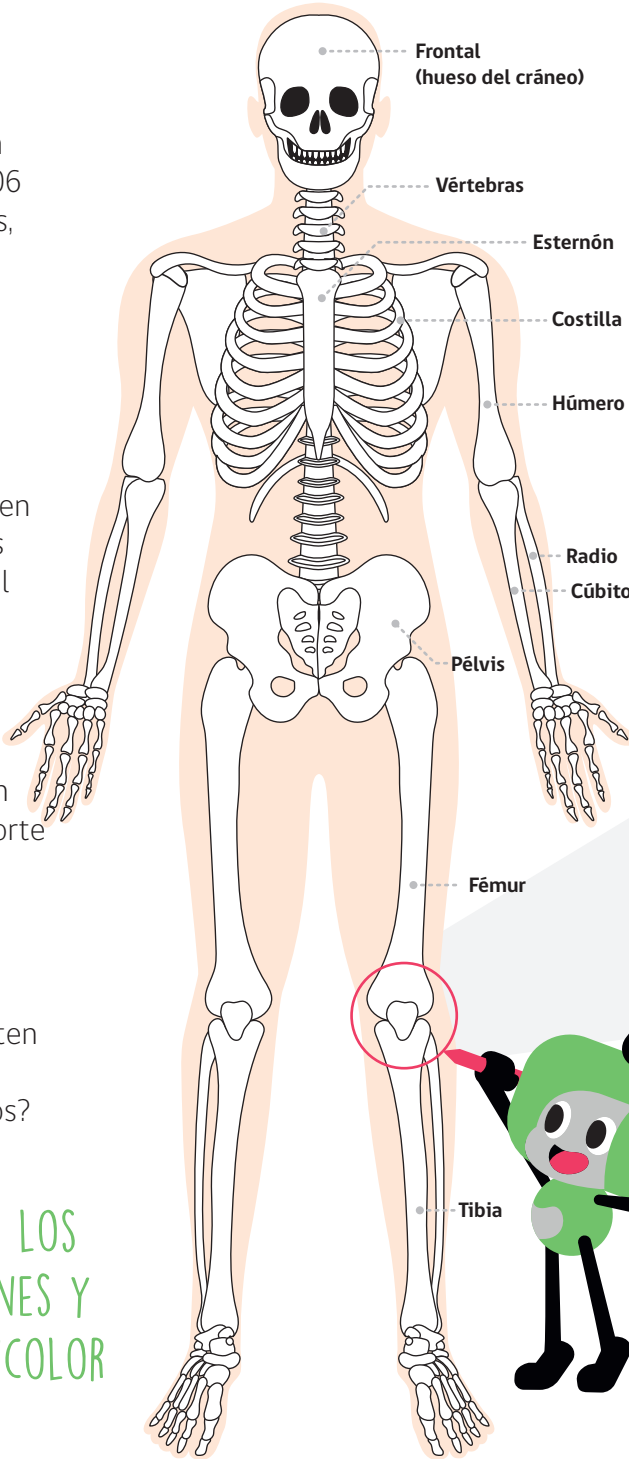
¿Qué huesos brindan principalmente soporte a tejidos blandos?



#### Movimiento

¿Qué huesos, permiten principalmente realizar movimientos?

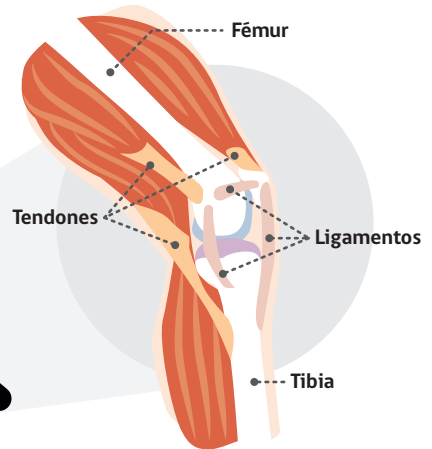
PINTA EL ESQUELETO CON LOS COLORES DE LAS FUNCIONES Y HAZ UN ESQUELETO MULTICOLOR



## ARTICULACIONES

Las articulaciones corresponden a zonas en las que se unen dos o más huesos por medio de los ligamentos.

Esto permite que los huesos se muevan, tal como una bisagra posibilita el movimiento de una puerta.

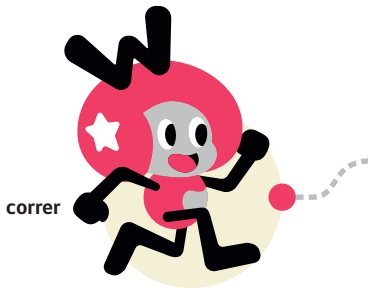
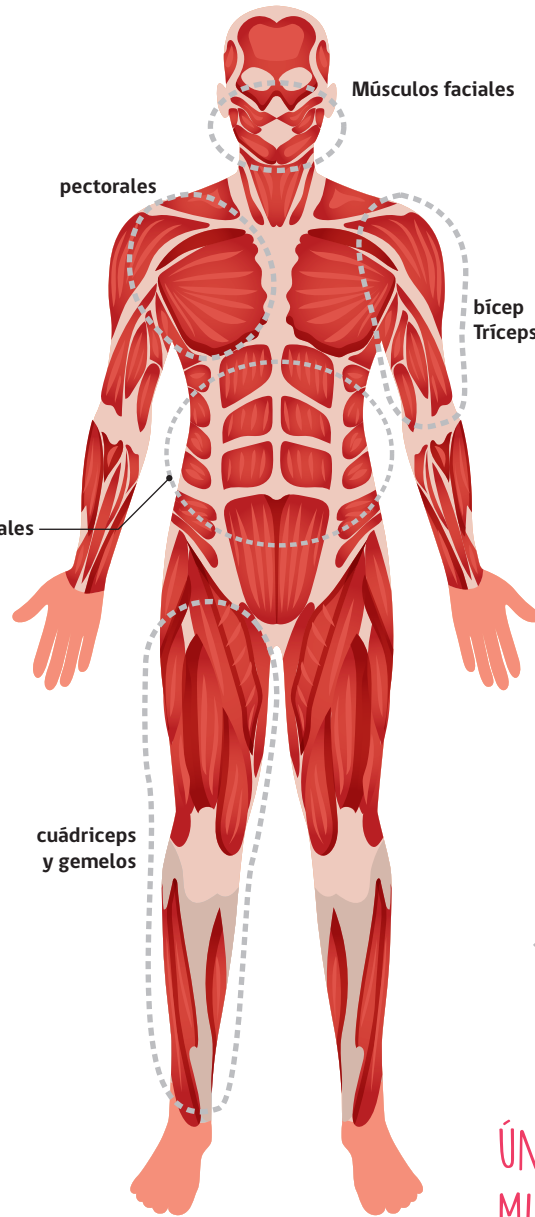


MUEVE LAS PARTES DE TU CUERPO, IDENTIFICA Y MARCA ALGUNAS ARTICULACIONES EN EL ESQUELETO

# SISTEMA MUSCULAR

Para realizar cualquier movimiento, necesitamos que nuestros huesos trabajen en conjunto con los músculos. Los músculos son tejidos blandos y elásticos que se pueden contraer y relajar, permitiendo así que los huesos se muevan.

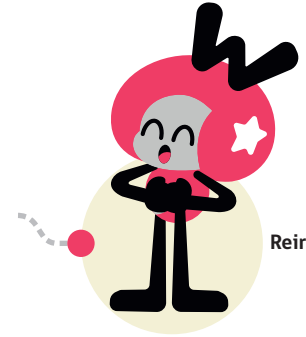
¿Qué músculos crees que trabajan en los siguientes movimientos?



correr



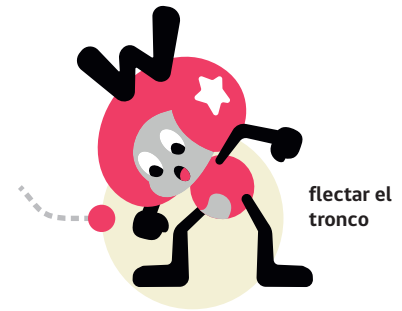
juntar los brazos



Reir



flexionar y extender brazos



flectar el tronco

ÚNE LOS MÚSCULOS AL MOVIMIENTO QUE HACE WEDO.

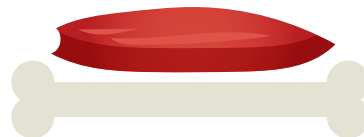
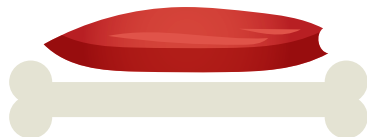
# LIGAMENTOS Y TENDONES

Los ligamentos permiten la unión de 2 o más huesos o cartílagos, mientras que los músculos se unen a los huesos mediante tendones.

Soy un **ligamento** y me encargo de unir los huesos.



Soy un **tendón** y me encargo de unir los músculos a los huesos.



UNE LOS HUESOS Y MÚSCULOS CON LOS COLORES DE LOS LIGAMENTOS Y LOS TENDONES